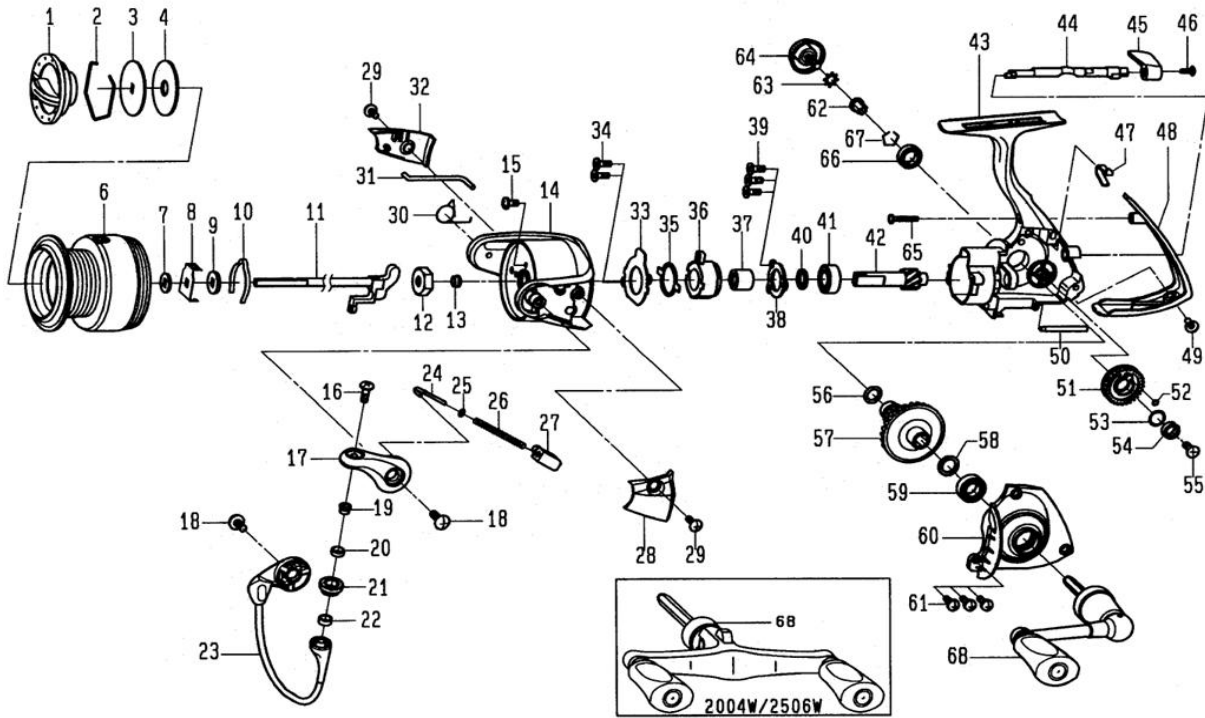


LEGALIS 2000



| CODE | DESCRIPTION | CODE | DESCRIPTION | | |
|------|-------------|-----------------|-------------|----------|-------------------------|
| 1 | 6G725601 | DRAG KNOB | 036 | 6G539201 | ROLLER CLUTCH |
| 002 | 6F884001 | RETAINER | 037 | 6G716201 | SPACING SLEEVE |
| 003 | 6G700601 | WASHER | 038 | 6G467402 | RETAINER |
| 004 | 6F691001 | DRAG WASHER | 039 | 6G557101 | SCREW |
| 006 | 6H303701 | SPOOL ASSEMBLY | 040 | 63758509 | WASHER |
| 007 | 6E467101 | WASHER | 041 | 6G535101 | BALL BEARING |
| 008 | 6G700001 | SPRING HOLDER | 042 | 6G724601 | PINION GEAR |
| 009 | 6E246101 | WASHER | 043 | 6G724202 | BODY |
| 010 | 6F704901 | CLICK SPRING | 044 | 6G698601 | ANTI-REVERSE CAM |
| 011 | 6G724401 | MAIN SHAFT | 045 | 6G699402 | ANTI-REVERSE LEVER |
| 012 | 6G699801 | NUT | 046 | 6G699501 | SCREW |
| 013 | 6G699701 | COLLAR | 047 | 6G726201 | SPRING |
| 014 | 6G630509 | ROTOR | 048 | 6G724901 | REAR COVER |
| 015 | 6G627701 | SCREW | 049 | 6G332704 | SCREW(H) |
| 016 | 6G195601 | SCREW | 050 | 6G629902 | STABILIZER BAR |
| 017 | 6G612310 | BAIL ARM | 051 | 6G629502 | OSCILLATING GEAR |
| 018 | 6G205001 | SCREW | 052 | 6G466001 | O RING |
| 019 | 6G195501 | COLLAR | 053 | 6G466102 | OSCILLATING GEAR WASHER |
| 020 | 6G220701 | COLLAR | 054 | 6F055602 | BALL BEARING |
| 021 | 6F921601 | LINE ROLLER | 055 | 6F206902 | SCREW |
| 022 | 6G047601 | COLLAR | 056 | 6G670501 | "O"RING |
| 023 | 6G630701 | BAIL WIRE | 057 | 6G699001 | DRIVE GEAR |
| 024 | 6G471803 | BAIL SP. SHAFT | 058 | 63758502 | WASHER |
| 025 | 6E313901 | WASHER | 059 | 6G467302 | BALL BEARING |
| 026 | 6G471701 | BAIL SPRING | 060 | 6G724702 | BODY COVER |
| 027 | 6G612101 | BAIL SP. HOLDER | 061 | 6G332904 | SCREW(J) |
| 028 | 6G630601 | COVER | 062 | 6F721001 | COLLAR |
| 029 | 6G270801 | SCREW | 063 | 61608101 | WASHER |
| 030 | 6G613101 | SPRING | 064 | 6G700201 | HANDLE SCREW |
| 031 | 6G630801 | BAIL TRIP LEVER | 065 | 6E119602 | SCREW |
| 032 | 6G630901 | COVER | 066 | 6G522703 | BALL BEARING(E) |
| 033 | 6G611201 | RETAINER | 067 | 6G472401 | RETAINER EHBRC2508R |
| 034 | 6G557101 | SCREW | 068 | 6H306101 | HANDLE ASSEMBLY |
| 035 | 6G465401 | CLUTCH CAM RET. | | | |